

Navn: Jagrullar.se

Adresse:

Produsent: Volvo

Modell: 900

År: 1996

Tlf - Privat:

Tlf - Jobb:

Mobiltelefon

Registreringsnummer:

Kilometerstand:

Jobbnummer:

Dato

Tilgang til

Drivstoffsystem

- Sørg for at tenningen er slått AV.
- Brokople klemme 3 og 5 på datakontakten med en ledning med bryter - kontakter normalt åpne [Fig. 1](#) .
- Kople LED-prøvelampen mellom datakontaktens klemme 3 og 5 [Fig. 1](#) .
- Slå PÅ tenningen.
- Betjen bryteren i ca. 1 sekund.
- Tell antallet blink fra lysdioden. Noter feilkode.
- Hver feilkode består av tre grupper blink [Fig. 2](#) .
- Mellom hver gruppe er det en pause på 3 sekunder [Fig. 2](#) [A].
- Eksempel: Feilkode 223 vises [Fig. 2](#) - tomgangsreguleringsventil.
- Gjenta bryteroperasjonen. Noter feilkodene. Sammenligne med feilkodetabellen.
- Slå AV tenningen. Utbedre påviste feil.

MERK: Det kan maksimalt lagres 3 feilkoder i feilminnet samtidig. Teningssystem

- Sørg for at tenningen er slått AV.
- Brokople klemme 1 og 5 på datakontakten med en ledning med bryter - kontakter normalt åpne [Fig. 3](#) .
- Kople LED-prøvelampen mellom datakontaktens klemme 1 og 5 [Fig. 3](#) .
- Slå PÅ tenningen.
- Betjen bryteren i ca. 1 sekund.
- Tell antallet blink fra lysdioden. Noter feilkode.
- Feilkodene vises på samme måte som kodene for drivstoffsystemet:
- Hver feilkode består av tre grupper blink [Fig. 2](#) .
- Mellom hver gruppe er det en pause på 3 sekunder [Fig. 2](#) [A].
- Eksempel: Feilkode 223 vises [Fig. 2](#) - tomgangsreguleringsventil.
- Gjenta bryteroperasjonen. Noter feilkodene. Sammenligne med feilkodetabellen.
- Slå AV tenningen. Utbedre påviste feil.

MERK: Det kan maksimalt lagres 3 feilkoder i feilminnet samtidig.

Sletting

- Sørg for at tenningen er slått AV.
- Brokople datakontaktens klemmer med en ledning med bryter - kontakter normalt åpne:
- Drivstoffsystem - klemme 3 og 5 [Fig. 1](#) .
- Teningssystem - klemme 1 og 5 [Fig. 3](#) .
- Kople LED-prøvelampen mellom datakontaktens klemmer:
- Drivstoffsystem - klemme 3 og 5 [Fig. 1](#) .
- Teningssystem - klemme 1 og 5 [Fig. 3](#) .
- Les av feilkodene.

MERK: Feilkoder må vises minst én gang før de kan slettes.

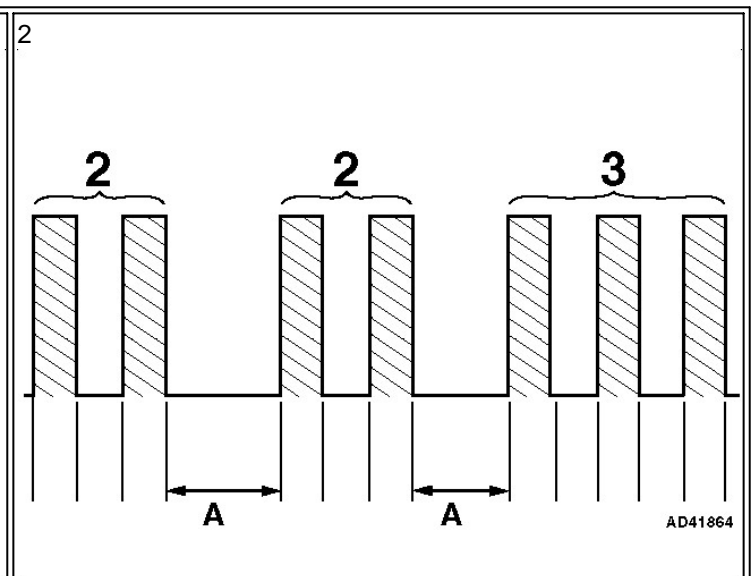
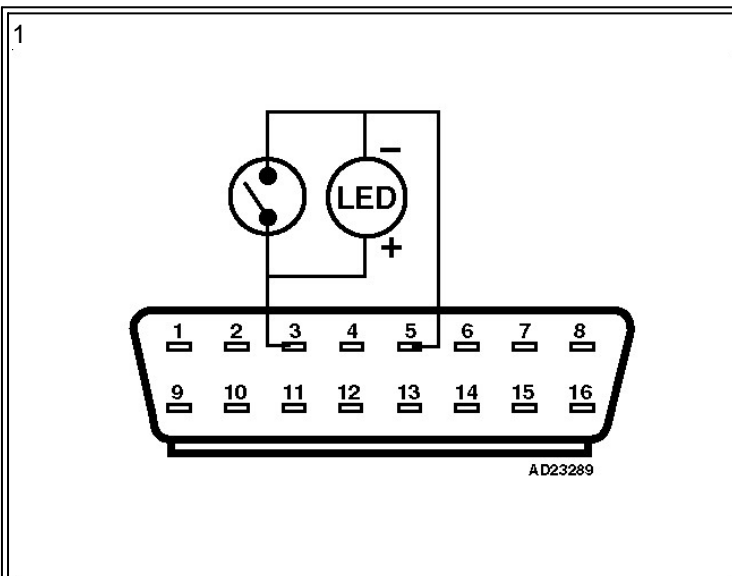
- Betjen bryteren i ca. 5 sekunder.
- Slipp bryteren.
- Vent på at lysdioden skal lyse.
- Betjen bryteren i ca. 5 sekunder.
- Slipp bryteren.
- Betjen bryteren i ca. 1 sekund.

- Kontroller at feilkode 111 vises.

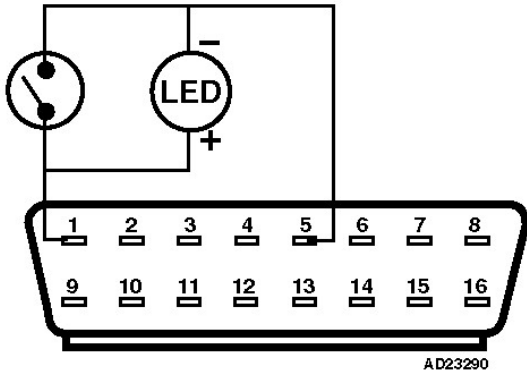
Bestemmelse av feilkoder

Blinkkode	Feilkilde	Sannsynlig årsak
111	Ingen feil registrert	-
112	Motorstyringsmodul	Motorstyringsmodul
113 1	Drivstoffjustering - blanding for mager/fet	Lekkasje/tilstopping på innsugingssiden, for mye drivstoff i motorolje, drivstofftrykk, ledningsnett, luftmasseføler, oppvarmet oksygenføler
113 2	Drivstoffjustering - blanding for mager	Lekkasje på innsugingssiden, drivstofftrykk lavt, ledningsnett, luftmasseføler, oppvarmet oksygenføler
121	Luftmasseføler	Ledningsnett, luftmasseføler
123	Kjølevæsketemperaturføler	Ledningsnett, kjølevæsketemperaturføler
131 3	Tenningskontrollmodul - motorturtallssignal	Ledningsnett
131 4	Motorturtallsføler - ikke noe signal	Ledningsnett, luftspalte, turtallsføler
132	Motorstyringsmodul - matespenning for lav/høy	Batteri, dynamo
133	Gasspjeldstillingsbryter - kontakter for lukket gasspjeldstilling	Justering av gasspjeldstillingsbryter, justering av gassvaier, ledningsnett, gasspjeldstillingsbryter
142	Tenningskontrollmodul	Tenningskontrollmodul
143	Bankeføler 1	Ledningsnett, bankeføler
144	Motorstyringsmodul - belastningssignal	Ledningsnett, motorstyringsmodul
154	Eksosresirkuleringsystem - for stor gjennomstrømning registrert	Ledningsnett, eksosresirkuleringsventil, kontrollmodul for eksosresirkulering, kjølevæsketernostat
212	Oppvarmet oksygenføler	Ledningsnett, oppvarming ute av funksjon, luftmasseføler, oppvarmet oksygenføler
213	Gasspjeldstillingsbryter - kontakter for helt åpent gasspjeld	Justering av gasspjeldstillingsbryter, justering av gassvaier, ledningsnett, gasspjeldstillingsbryter
214	Motorturtallsføler - periodisk signal	Ledningsnett, svinghjul/drivplate skadet, luftspalte, turtallsføler
221	Drivstoffjustering, delbelastning - blanding for mager	Lekkasje på innsugings-/eksos siden, drivstofftrykk, ledningsnett, luftmasseføler, oppvarmet oksygenføler
223	Tomgangsreguleringsventil	Ledningsnett, tomgangsreguleringsventil
224	Kjølevæsketemperaturføler	Ledningsnett, kjølevæsketemperaturføler
231 1	Drivstoffjustering, delbelastning - blanding for mager/fet	Lekkasje på innsugings-/eksos siden, drivstofftrykk, for mye drivstoff i motorolje, innsprøytingsventil(er)-dyse(r), fordampingssystemets tømmemagnetventil, ledningsnett, luftmasseføler, kjølevæsketemperaturføler, oppvarmet oksygenføler
231 2	Drivstoffjustering, delbelastning - for fet	Drivstofftrykk høyt, for mye drivstoff i motorolje, innsprøytingsventil(er)-dyse(r), fordampingssystemets tømmemagnetventil, ledningsnett, luftmasseføler, kjølevæsketemperaturføler, oppvarmet oksygenføler
232	Drivstoffjustering, tomgang - mager/fet	Lekkasje på innsugings-/eksos siden, drivstofftrykk, for mye drivstoff i motorolje, innsprøytingsventil(er)-dyse(r), fordampingssystemets tømmemagnetventil, ledningsnett, luftmasseføler, kjølevæsketemperaturføler, oppvarmet oksygenføler
234	Gasspjeldstillingsbryter - kontakter for lukket gasspjeldstilling	Justering av gasspjeldstillingsbryter, justering av gassvaier, ledningsnett, gasspjeldstillingsbryter
241	Eksosresirkuleringsystem - utilstrekkelig gjennomstrømning registrert	Slangelekkasje/-tilstopping, ledningsnett, eksosresirkuleringsventil, kontrollmodul for eksosresirkulering, temperaturføler for eksosresirkulering, kjølevæsketernostat

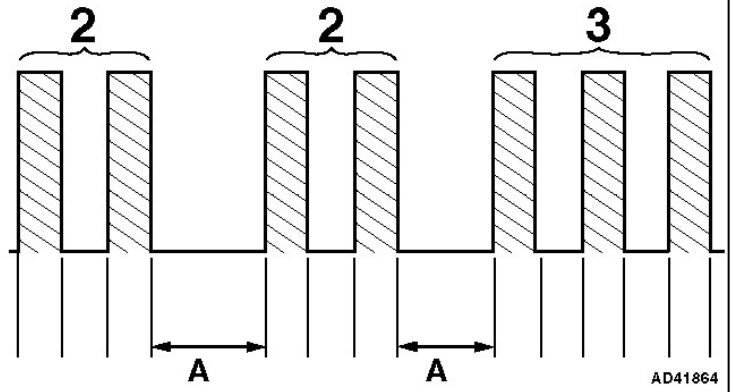
242	Ladetrykkreguleringsventil	Ledningsnett, ladetrykkreguleringsventil
311	Hastighetsføler	Ledningsnett, speedometer, hastighetsføler
312	Tenningskontrollmodul - bankefølersignal mangler	Ledningsnett, tenningskontrollmodul
314	Kamakselstillingsføler - ikke noe/uriktig signal	Ledningsnett, kamakselstillingsføler
322	Luftmasseføler - ikke noe signal om trådvabrenningen	Ledningsnett, motorstyringsmodul
324	Kamakselstillingsføler - periodisk signal	Ledningsnett, kamakselstillingsføler
342	Utkoplingsrelé for klimaanleggets kompressorclutch	Ledningsnett, Utkoplingsrelé for klimaanleggets kompressorclutch
344	Temperaturføler for eksos	Ledningsnett, temperaturføler for eksosresirkulering
411	Gasspjeldstillingsføler	Ledningsnett, gasspjeldstillingsføler
413	Temperaturføler for eksosresirkulering	Ledningsnett, temperaturføler for eksosresirkulering
421	Manifoldtrykkføler	Slangelekkasje/-tilstopping, turbolader, kontrollmodul for turbolader
422	Temperaturføler for eksos	Ledningsnett, temperaturføler for eksos
423	Gasspjeldstillingsføler	Ledningsnett, gasspjeldstillingsføler
424	Motorstyringsmodul - belastningssignal	Ledningsnett, motorstyringsmodul hvis feilkoden også er lagret i tenningskontrollmodul
431	Temperaturføler for kjøleviftemotor	Ledningsnett, temperaturføler for kjøleviftemotor
432	Motorstyringsmodul - overoppheting	Kjøleviftemotor, lufttilførsel tilstoppet, modulkjølevifte
433	Bankeføler 2	Ledningsnett, bankeføler
512	Drivstoffjustering - for fet	Tilstopping på innsugingssiden, for mye drivstoff i motorolje, drivstofftrykk for høyt, ledningsnett, luftmasseføler, oppvarmet oksygenføler
513	Motorstyringsmodul - overoppheting	Kjøleviftemotor, lufttilførsel tilstoppet, modulkjølevifte



3



3



3

